

# Le Centre des Affections Hépatobiliaires et Pancréatiques des HUG

Une valeur ajoutée pour le médecin praticien

L.Spahr, S.Terraz

CHBP

## Informations pratiques

### Médecin responsable du centre

Pr Laurent Spahr, hépato/gastroentérologue

### Renseignements

Du lundi au vendredi de 8h à 16h

Secrétariat: ☎ 022 372 91 69

Coordinatrice: ☎ 022 372 91 70

[centre-hepatobiliaire-pancreatique@hcuge.ch](mailto:centre-hepatobiliaire-pancreatique@hcuge.ch)

📍 [www.hug-ge.ch/centre-affections-hepatobiliaires-pancreatiques](http://www.hug-ge.ch/centre-affections-hepatobiliaires-pancreatiques)

Une équipe pluridisciplinaire  
pour une prise en charge  
personnalisée

### Centre des affections hépatobiliaires et pancréatiques

Rue Alcide-Jentzer 17  
1205 Genève

### Accès

Bus 1, 5 et 7,  
arrêt « Hôpital »

Bus 35, arrêt  
« Maternité-Pédiatrie »

Tram 12 et 18,  
arrêt « Augustins »



2 (brèves)  
histoires  
de patients

## ..Un premier exemple...

Homme de 60 ans

Pas d'ATCD particulier, tabagisme + , pas d'alcool

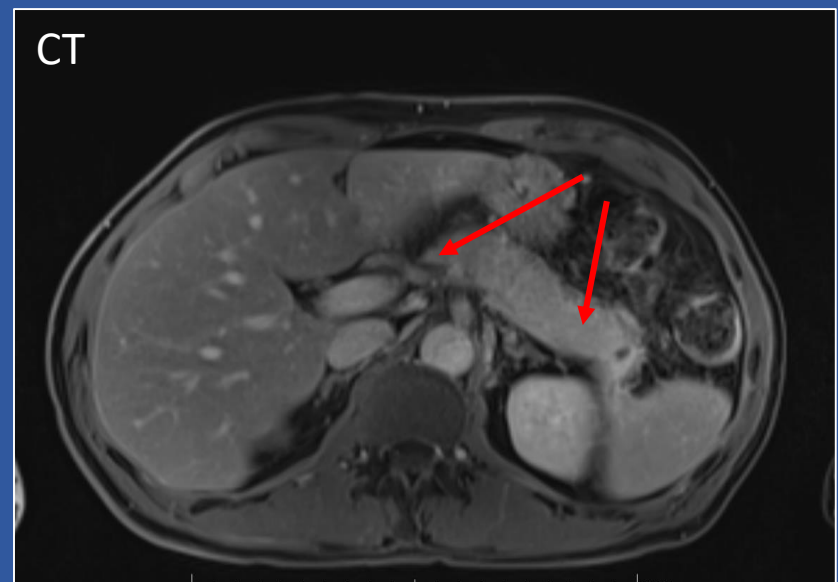
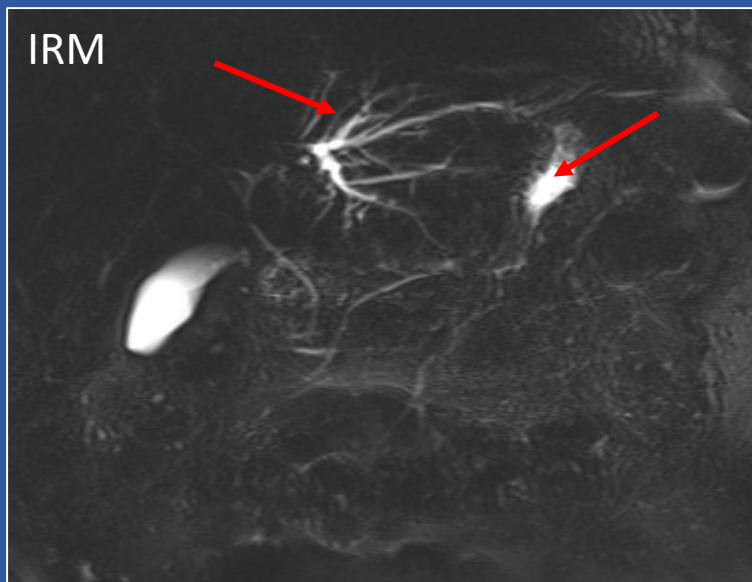
Fatigue, prurit, ictère depuis quelques semaines, perte de poids non chiffrée

Labo: bilirubine 217  $\mu\text{mol/l}$  (conjuguée 183)

PhAlc 350 UI/L GGT 500 UI/L

Transaminases N

CA19-9 élevé, CEA N, AFP N



## Oncologie

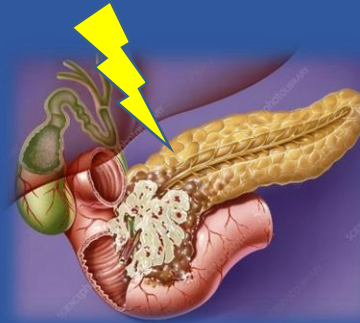
Diagnostic précis nécessaire  
avant prise en charge

## Chirurgie

Opérabilité?  
Chirurgie de  
résection (DPC)?  
Drainage?

## Radiologie

Pancréas d'aspect  
infiltré, tuméfié  
Pas de sténose franche  
de la voie biliaire



## Concertation multidisciplinaire



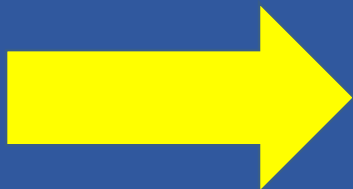
## Réunion «Forum» CHBP

## Hépto- Gastroentérologie

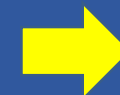
Il existe un diagnostic  
différentiel!  
Biopsie pancréas par  
écho-endoscopie

## Pathologie

Pas de cancer  
Fibrose parenchyme +  
infiltration acini par  
neutrophiles  
→ **pancréatite auto-immune**

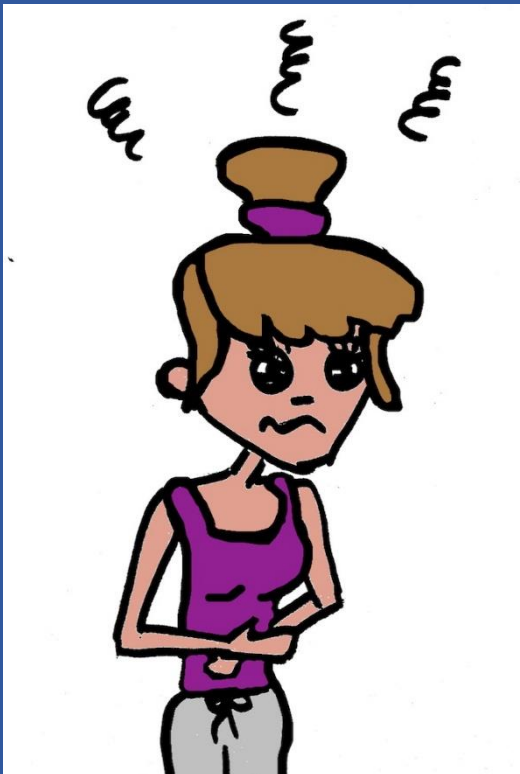


Traitement  
immunosuppresseur  
+  
Suivi  
clinique/biologique



## ..Un deuxième exemple...

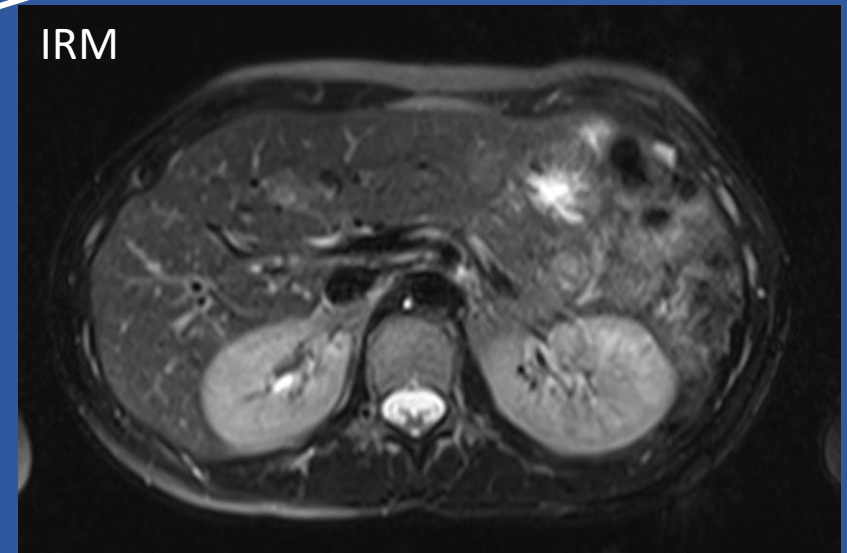
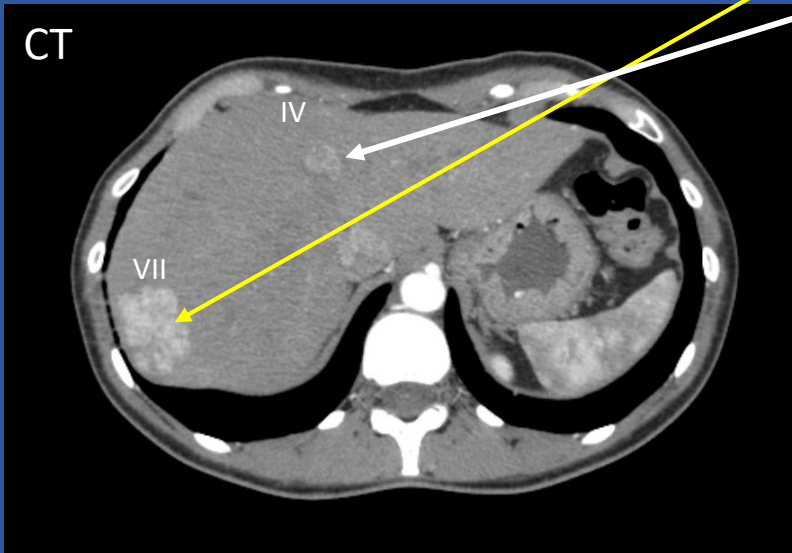
Mme K, 30 ans, douleurs épigastrique/hypocondre droit d'apparition rapide  
Au décours d'une stimulation ovarienne...



- OGD: maladie peptique
- Coloscopie: normale
- Etiologie biliaire

**Imagerie abdominale**

Plusieurs nodules du foie dont une HNF et un adénome hépatique



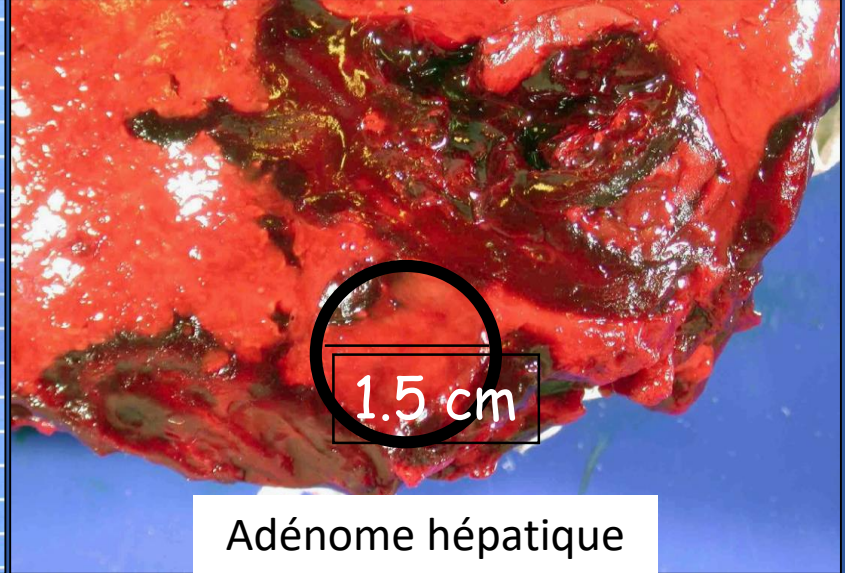
**Hyperplasie nodulaire focale (HNF)** → comportement radiologique typique, 3 cm, asymptomatique

**Adénome hépatique** → diagnostic probable, 2 cm, prise de contraste, responsable des symptômes aigus

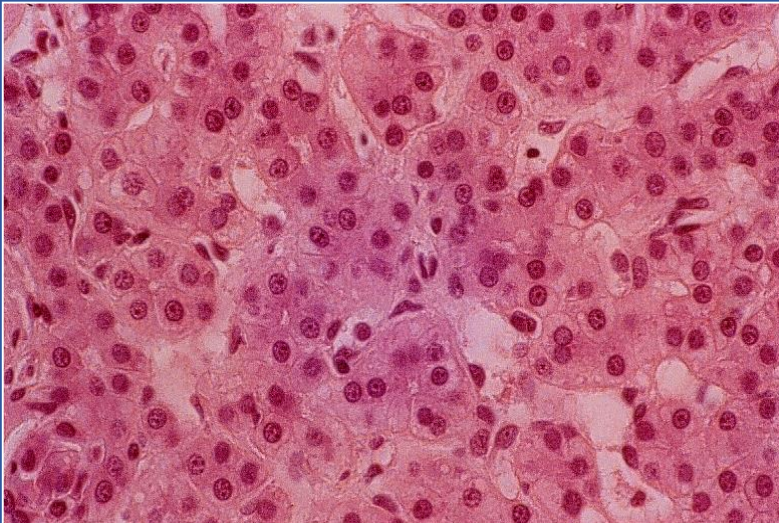
**Risques: rupture/hémorragie/transformation maligne**

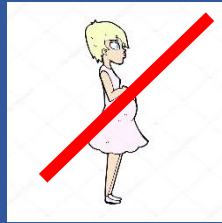


# Adénome hépatique et complications hémorragiques



Adénome hépatique





Désir de grossesse++  
Stimulation  
ovarienne nécessaire

Adénome hépatique  
incomplètement caractérisé  
A été déjà symptomatique sous  
hormonothérapie  
Risque de complications grave



### Chirurgie

Taille < 5 cm...  
Risque  
hémopéritoine  
pas nul

### Concertation multidisciplinaire



### Réunion «Forum» CHBP

### Pathologie

Adénomes hépatiques  
Nouvelles caractéristiques  
moléculaires ↔ complications

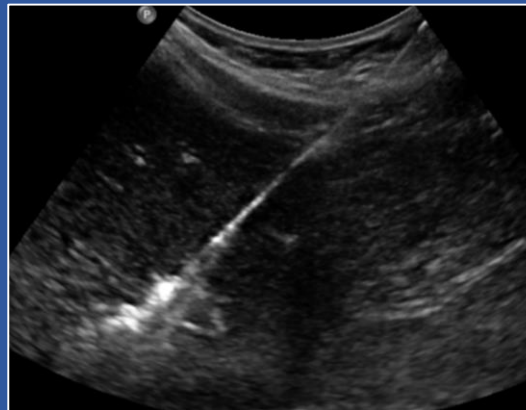
### Hépatologie

Contact centre tertiaire  
spécialisé Pays-Bas  
**Projet OK sous conditions**  
**Suivi clinique rapproché**

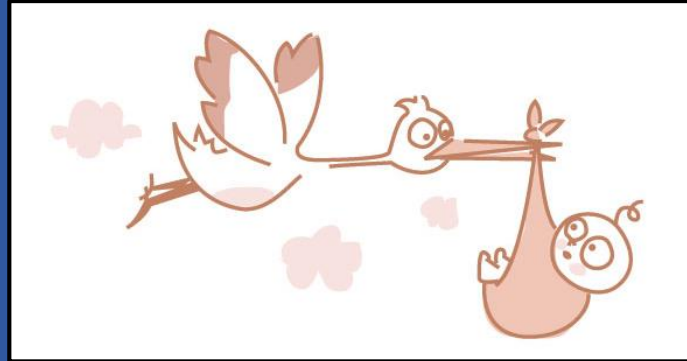
Biopsie adénome: non stéatosique, non  
inflammatoire, non  $\beta$ -caténine muté

### Radiologie

Destruction de  
l'adénome par  
radiofréquence  
Suivi imagerie







Pas de symptômes durant la FIV ni durant la grossesse  
(suivi par US /3 mois)

IRM 1x /an → stabilité en taille des nodules résiduels



Jenny et  
Maria



RADIOLOGIE



PATHOLOGIE

ENDOSCOPIE INTERVENTIONNELLE

TRANSPLANTATION

HEPATO-  
GASTROENTEROLOGIE

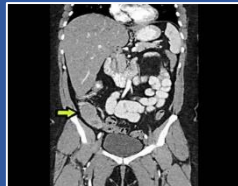
ONCOLOGIE

CHIRURGIE



FORUM DU CHBP

- **Mardi** (Forum I) 16h-17h30
- **Jeudi** (Forum II) 17h-18h30



- Dossier: avis multidisciplinaire + compétences spécifiques
- Partage de processus de prise en charge/validation attitude
- Compte-rendu écrit de la présentation au forum + propositions
- **Proposé**: organisation/exécution des examens complémentaires/suivi



UNIVERSITÉ  
DE GENÈVE

MÉDECINE



Hôpitaux  
Universitaires  
Genève

**Contact : Cumin Jenny, coordinatrice du  
Centre pluridisciplinaire des affections hépato-biliaires et pancréatiques de  
Genève**

**Tél. (+41) 022 372 91 70 - Fax (+41) 022 372 13 49**

[centre-hepatobiliaire-pancreatique@hcuge.ch](mailto:centre-hepatobiliaire-pancreatique@hcuge.ch)

ou

[laurent.spahr@hcuge.ch](mailto:laurent.spahr@hcuge.ch)

[sylvain.terraz@hcuge.ch](mailto:sylvain.terraz@hcuge.ch)